



ARRAS **BATTERIE**

Votre spécialiste de la batterie



BATTERIES INDUSTRIELLES

88 rue d'Amiens - 62000 ARRAS
03 21 7138 49 / 06 62 62 41 44

contact@arras-batterie.com
www.arras-batterie.com



ARRAS BATTERIE

Votre spécialiste de la batterie

BATTERIES TRACTION EPzS

ELEMENTS DIN SERIE L



DOMAINES D'APPLICATION

Stockage d'énergie pour tout engin de manutention électrique à engagement normal ou élevé.

- chariots élévateurs
- matériel de magasinage
- machines de nettoyage
- nacelles élévatrices
- tracteurs
- bateaux et petits véhicules électriques

CARACTERISTIQUES TECHNIQUES

- Batterie au plomb ouvert à électrolyte liquide
- Plaques positives tubulaires injectées sous pression à gaine renforcée
- Plaques négatives à faible taux d'antimoine et densité accrue
- Séparateur PE et PE-caoutchouc haute porosité à forte tenue mécanique
- Bac en polypropylène avec couvercle thermosoudé
- Connexions souples et sorties vissées MIO
- Bouchons à clapet avec indicateur de niveau

AVANTAGES

- Rendement énergétique exceptionnel
- Fiabilité et durée de vie élevée
- Faible consommation d'eau
- Aptitude aux décharges profondes et aux pointes d'intensité
- Parfaite étanchéité des éléments (pas de projection d'acide)
- Résistance aux chocs et aux vibrations
- SAV facilité
- Reprise en eau aisée

CONFORMITE

- Eléments conformes à la norme EN 60 254-1.2 et IEC 254-1.2
- Fabrication certifiée 150 9001:2000 et ISO 14001

OPTIONS

- Remplissage centralisé Aquamatic
- Brassage pneumatique Airmatic

BATTERIES TRACTION EPzS

Désignation Element	Ah (C5)	A (mm)	L (mm)	H (mm)	HT (mm)	Poids (Kg)
2 EPZS 100 L	100	45	196	282	315	6,6
3 EPZS 150 L	150	63	196	282	315	9,1
4 EPZS 200 L	200	81	196	282	315	12,1
5 EPZS 250 L	250	99	196	282	315	15,0
6 EPZS 300 L	300	118	197	282	315	17,6
7 EPZS 350 L	350	136	197	282	315	20,5
8 EPZS 400 L	400	155	198	282	315	23,6
9 EPZS 450 L	450	173	198	282	315	26,7
10 EPZS 500 L	500	191	198	282	315	30,7

2 EPZS 120 L	120	45	196	340	373	8,0
3 EPZS 180 L	180	63	196	340	373	11,7
4 EPZS 240 L	240	81	196	340	373	15,8
5 EPZS 300 L	300	99	196	340	373	18,6
6 EPZS 360 L	360	118	197	340	373	23,0
7 EPZS 420 L	420	136	197	340	373	26,7
8 EPZS 480 L	480	155	198	340	373	30,6
9 EPZS 540 L	540	173	198	340	373	34,9
10 EPZS 600 L	600	191	198	340	373	40,1

2 EPZS 160 L	160	45	196	402	435	9,8
3 EPZS 240 L	240	63	196	402	435	14,4
4 EPZS 320 L	320	81	196	402	435	18,9
5 EPZS 400 L	400	99	196	402	435	23,3
6 EPZS 480 L	480	118	197	402	435	27,8
7 EPZS 560 L	560	136	197	402	435	32,2
8 EPZS 640 L	640	155	198	402	435	36,9
9 EPZS 720 L	720	173	198	402	435	41,7
10 EPZS 800 L	800	191	198	402	435	46,1

2 EPZS 180 L	180	47	198	472	505	11,6
3 EPZS 270 L	270	65	198	472	505	16,7
4 EPZS 360 L	360	83	198	472	505	21,6
5 EPZS 450 L	450	101	198	472	505	27,3
6 EPZS 540 L	540	119	198	472	505	33,6
7 EPZS 630 L	630	137	198	472	505	38,5
8 EPZS 720 L	720	155	198	472	505	41,6
9 EPZS 810 L	810	173	198	472	505	46,6
10 EPZS 900 L	900	191	198	472	505	53,5

2 EPZS 210 L	210	47	198	515	548	14,2
3 EPZS 315 L	315	65	198	515	548	18,8
4 EPZS 420 L	420	83	198	515	548	24,3
5 EPZS 525 L	525	101	198	515	548	30,5
6 EPZS 630 L	630	119	198	515	548	35,8
7 EPZS 735 L	735	137	198	515	548	41,2
8 EPZS 840 L	840	155	198	515	548	44,9
9 EPZS 945 L	945	173	198	515	548	49,9
10 EPZS 1050 L*	1050	191	198	515	548	54,8

2 EPZS 230 L	230	47	198	545	578	14,3
3 EPZS 345 L	345	65	198	545	578	19,6
4 EPZS 460 L	460	83	198	545	578	26,5
5 EPZS 575 L	575	101	198	545	578	31,7
6 EPZS 690 L	690	119	198	545	578	47,1
7 EPZS 805 L	805	137	198	545	578	42,8
8 EPZS 920 L	920	155	198	545	578	49,5
9 EPZS 1035 L*	1035	173	198	545	578	55,0
10 EPZS 1150 L*	1150	191	198	545	578	60,3

2 EPZS 250 L	250	47	198	570	603	15,5
3 EPZS 375 L	375	65	198	570	603	20,7
4 EPZS 500 L	500	83	198	570	603	27,1
5 EPZS 625 L	625	101	198	570	603	33,2
6 EPZS 750 L	750	119	198	570	603	39,7
7 EPZS 875 L	875	137	198	570	603	46,0
8 EPZS 1000 L	1000	155	198	570	603	52,3
9 EPZS 1125 L*	1125	173	198	570	603	58,0
10 EPZS 1250 L*	1250	191	198	570	603	65,2

Désignation Element	Ah (C5)	A (mm)	L (mm)	H (mm)	HT (mm)	Poids (Kg)
2 EPZS 280 L	280	47	198	686	719	21,9
3 EPZS 420 L	420	65	198	686	719	26,2
4 EPZS 560 L	560	83	198	686	719	31,2
5 EPZS 700 L	700	101	198	686	719	39,0
6 EPZS 840 L	840	119	198	686	719	49,1
7 EPZS 980 L	980	137	198	686	719	56,5
8 EPZS 1120 L	1120	155	198	686	719	64,6
9 EPZS 1260 L*	1260	173	198	686	719	73,1
10 EPZS 1400 L*	1400	191	198	686	719	79,1

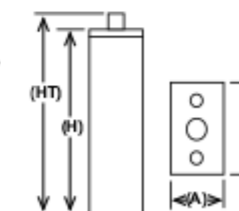
2 EPZS 310 L	310	47	198	720	753	23,0
3 EPZS 465 L	465	65	198	720	753	27,6
4 EPZS 620 L	620	83	198	720	753	32,9
5 EPZS 775 L	775	101	198	720	753	41,1
6 EPZS 930 L	930	119	198	720	753	51,5
7 EPZS 1085 L	1085	137	198	720	753	59,3
8 EPZS 1240 L	1240	155	198	720	753	67,7
9 EPZS 1395 L*	1395	173	198	720	753	76,6
10 EPZS 1550 L*	1550	191	198	720	753	82,9

* Elément à 2 futs par polarité

Les poids indiqués s'entendent avec électrolyte.

Tolérance sur le poids : ± 5%
Tolérance sur les dimensions : selon standards en vigueur

Densité d'électrolyte (à 30°C) : 1,29 ± 0,01 kg/l



88 rue d'Amiens - 62000 ARRAS
03 21 71 38 49 / 06 62 62 41 44
contact@arras-batterie.com



ARRAS BATTERIE

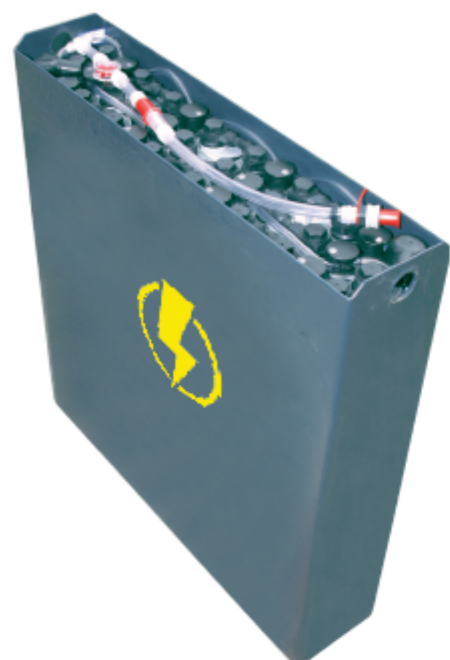
Votre spécialiste de la batterie

BATTERIES TRACTION PzV

BATTERIES TRACTION

PzB

ELEMENTS B5 SERIE E



DOMAINES D'APPLICATION

Stockage d'énergie pour tout engin de manutention électrique à engagement normal ou élevé.

- chariots élévateurs
- matériel de magasinage
- machines de nettoyage
- nacelles élévatrices
- tracteurs
- bateaux et petits véhicules électriques

CARACTERISTIQUES TECHNIQUES

- Batterie au plomb ouvert à électrolyte liquide
- Plaques positives tubulaires injectées sous pression à gaine renforcée
- Plaques négatives à faible taux d'antimoine et densité accrue
- Séparateur PE et PE-caoutchouc haute porosité à forte tenue mécanique
- Bac en polypropylène avec couvercle thermosoudé
- Connexions souples et sorties vissées MIO
- Bouchons à clapet avec indicateur de niveau

AVANTAGES

- Rendement énergétique exceptionnel
- Fiabilité et durée de vie élevée
- Faible consommation d'eau
- Aptitude aux décharges profondes et aux pointes d'intensité
- Parfaite étanchéité des éléments (pas de projection d'acide)
- Résistance aux chocs et aux vibrations
- SAV facilité
- Reprise en eau aisée

CONFORMITE

- Eléments conformes à la norme EN 60 254-1.2 et IEC 254-1.2
- Fabrication certifiée 150 9001:2000 et ISO 14001

OPTIONS

- Remplissage centralisé Aquamatic
- Brassage pneumatique Airmatic

Désignation Element	Ah (C5)	A (mm)	L (mm)	H (mm)	HT (mm)	Poids (Kg)
---------------------	---------	--------	--------	--------	---------	------------

Format DIN

2 PzV 110	110	45	198	340	373	9,3
3 PzV 165	165	63	198	340	373	12,7
4 PzV 220	220	81	198	340	373	16,5
5 PzV 275	275	99	198	340	373	20,1
6 PzV 330	330	118	198	340	373	23,8

2 PzV 140	140	45	198	402	435	10,8
3 PzV 210	210	63	198	402	435	15,5
4 PzV 280	280	81	198	402	435	19,7
5 PzV 350	350	99	198	402	435	24,2
6 PzV 420	420	118	198	402	435	29,1

2 PzV 160	160	47	198	472	505	12,7
3 PzV 240	240	65	198	472	505	18,1
4 PzV 320	320	83	198	472	505	23,6
5 PzV 400	400	101	198	472	505	29,0
6 PzV 480	480	119	198	472	505	35,0

2 PzV 200	200	47	198	563	596	14,7
3 PzV 300	300	65	198	563	596	21,6
4 PzV 400	400	83	198	563	596	27,8
5 PzV 500	500	101	198	563	596	34,3
6 PzV 600	600	119	198	563	596	40,6

2 PzV 240	240	47	198	720	753	19,7
3 PzV 360	360	65	198	720	753	27,4
4 PzV 480	480	83	198	720	753	35,3
5 PzV 600	600	101	198	720	753	42,1
6 PzV 720	720	119	198	720	753	50,0

Désignation Element	Ah (C5)	A (mm)	L (mm)	H (mm)	HT (mm)	Poids (Kg)
---------------------	---------	--------	--------	--------	---------	------------

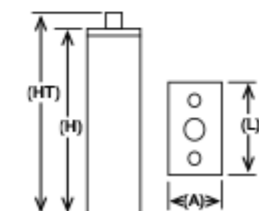
Format BS

2 PzVB 122	122	45	157,5	513	546	9,7
3 PzVB 183	183	61	157,5	513	546	13,5
4 PzVB 244	244	77	157,5	513	546	16,9

2 PzVB 142	142	45	157,5	567	600	10,6
3 PzVB 213	213	61	157,5	567	600	14,8
4 PzVB 284	284	77	157,5	567	600	18,5

2 PzVB 170	170	45	157,5	604	637	11,8
3 PzVB 255	255	61	157,5	604	637	16,1
4 PzVB 340	340	77	157,5	604	637	20,7

Tolérance sur le poids : ± 5%
Tolérance sur les dimensions : selon standards en vigueur



88 rue d'Amiens - 62000 ARRAS
03 21 71 38 49 / 06 62 62 41 44
contact@arras-batterie.com



ARRAS BATTERIE

Votre spécialiste de la batterie

BATTERIES MONOBLOCS

BATTERIES MONOBLOCS

DOMAINES D'UTILISATION

- Fauteuils roulants
- Bateaux électriques et application de loisirs
- Voitures de golf
- Machines de nettoyage
- Nacelles élévatrices
- Petits transpalettes



MONOBLOCS SEMI-TRACTION PLAQUES PLANES : PP.

- La batterie compacte, souple et économique
- 300 à 400 cycles
- Sollicitation standard



MONOBLOCS US PLAQUES EPAISSES : PP_US

- La batterie à longévité accrue
- 600 à 800 cycles
- Sollicitation intensive



MONOBLOCS PLAQUES TUBULAIRES : PT

- La batterie à traction pure
- 1200 cycles
- Sollicitation forte



MONOBLOCS GEL : PPG.

- La batterie à traction pure
- 600 cycles
- Sollicitation douce



MONOBLOCS AGM CARBONE: PPC.

- La batterie sans entretien haute capacité
- 600 cycles
- Sollicitation accrue

Type	Tension (V)	C20 (Ah/20h)	C5 (Ah/5h)	Dimensions			Poids (Kg)	Polarité / Bornes
				L	I	H		
PP								
12PP50	12	60	50	242	175	190	16,6	3-A
12PP60	12	75	60	278	175	190	19,2	3-A
12PP75	12	105	85	353	175	190	24,6	3-A
12PP80	12	105	80	312	175	212	23,3	3-A
12PP98	12	120	105	344	172	234	26,5	3-A
12PP106	12	140	110	344	172	284	31,8	3-A
12PP115	12	140	110	509	175	208	34,3	4-A
12PP145	12	180	150	512	223	220	43,3	4-A
12PP185	12	225	190	518	273	240	56,1	4-A
PP_US								
6PP175USK	6	225	185	259	179	278	28,2	1-WNT
6PP195USK	6	240	195	259	179	278	30,0	1-WNT
6PP210USK	6	260	215	259	179	297	33,0	1-WNT
6PP270UST	6	330	271	308	174	366	42,8	1-DP
6PP340UST	6	420	344	308	174	416	51,0	1-DP
8PP146USK	8	170	145	262	181	278	28,6	2-WNT
12PP70USC	12	85	69	279	171	238	21,5	2-UT
12PP85USC	12	105	85	321	171	238	24,5	2-UT
12PP100USC	12	130	98	330	171	241	29,5	2-UT
12PP130USK	12	150	125	329	181	278	38,5	2-WNT
12PP166USC	12	210	166	391	178	371	52,0	3-UT
PT								
6PT175US	6	220	175	260	180	280	30,6	1-UT
6PT195	6	260	200	243	189	277	31,5	1-A
6PT210	6	250	210	244	190	270	32,4	1-A
6PT320	6	425	320	311	180	365	50,5	1-A
12PT55	12	60	55	278	175	190	18,9	3-A
12PT85	12	110	90	303	175	228	28,7	3-A
12PT90	12	115	95	344	172	234	30,4	3-A
12PT120	12	140	120	344	172	284	37,5	3-A
12PT126	12	167	126	510	175	225	39,6	5-A
12PT150	12	165	145	512	223	220	47,5	4-A
PPG								
6PPG180	6	210	180	243	189	273	30,0	1-A
6PPG260	6	320	259	295	178	350	41,0	1-MB
8PPG114US	8	140	114	262	182	277	32,0	2-UT
12PPG13	12	18	14	181	76	167	5,6	3-M5
12PPG50	12	60	50	278	175	190	21,3	3-A
12PPG70	12	80	70	353	175	190	25,8	3-A
12PPG105	12	125	105	345	173	285	37,9	3-A
12PPG130	12	150	130	509	223	222	50,5	4-A
12PPG180	12	210	180	518	273	237	68,3	4-A
12PPG21US	12	26	22	168	178	124	9,2	3-M5
12PPG43US	12	75	61	279	175	190	22,7	3-M6
12PPG155US	12	214	178	522	240	222	62,5	5-MB
12PPG175US	12	263	216	521	269	208	74,5	5-MB
PPC								
6PPC210	6	245	210	243	187	275	32,4	1-MB
6PPC192US	6	225	192	260	180	253	30,5	1-MB
6PPC230US	6	268	230	260	180	268	32,9	1-MB
6PPC305US	6	350	305	295	180	368	48,2	1-UT
6PPC342US	6	400	342	295	180	428	54,2	1-UT
8PPC145US	8	170	145	260	180	274	29,2	2-UT
12PPC23	12	25	22,5	182	77	170	6,5	3-M5
12PPC34	12	43	34	268	78	171	10,1	3-M5
12PPC122	12	148	122	340	172	286	42,6	2-MB
12PPC14US	12	15	13,5	152	100	100	4,0	4-M5
12PPC35US	12	39	35	195	130	167	11,3	2-M6
12PPC44US	12	53	44	197	166	170	14,1	3-M6
12PPC57US	12	68	57	229	138	217	17,5	2-M6
12PPC71US	12	82	71	260	168	214	23,3	2-M6
12PPC77US	12	85	73	260	168	214	23,1	2-MB
12PPC96US	12	105	88	306	168	214	27,3	2-MB
12PPC107US	12	115	95	330	173	220	31,4	2-MB
12PPC136US	12	150	136	327	180	274	41,9	2-MB
12PPC162US	12	183	162	483	170	239	50,1	2-MB

Bornes de sortie



A



WNT



UT



DP

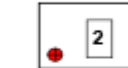


Insert (M..)

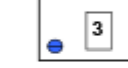
Polarité Bornes



1



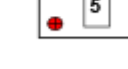
2



3



4



5

Autres formats disponibles. Nous consulter

Tolérance sur le poids (avec électrolyte) : +/- 5%

Les caractéristiques des batteries sont susceptibles de modification sans préavis

88 rue d'Amiens - 62000 ARRAS
03 21 71 38 49 / 06 62 62 41 44
contact@arras-batterie.com

document non contractuel sujet à modification sans préavis